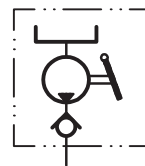




Ручной насос PFH-L



Применение:

В качестве подающего насоса в централизованных смазочных системах.

Технические данные:

Объёмный расход: 3,2 см³/ход
 Рабочее давление при ручной силе 70N¹⁾: прим. 10 bar
 Рабочая температура: -10 ... +80 °C
 Вязкость: 6,3 ... 2700 сP
 Вес: 2,7 kg
 Объём ёмкости: 1 l

Материал:

- уплотнения: ПТФЭ
- ёмкость и корпус насоса: Алюминий
- внутренние детали насоса, резьбовое соединение и обратный клапан: нержавеющая сталь 1.4571

¹⁾ Рабочее давление зависит от ручной силы. Предохранительный клапан не вмонтирован.

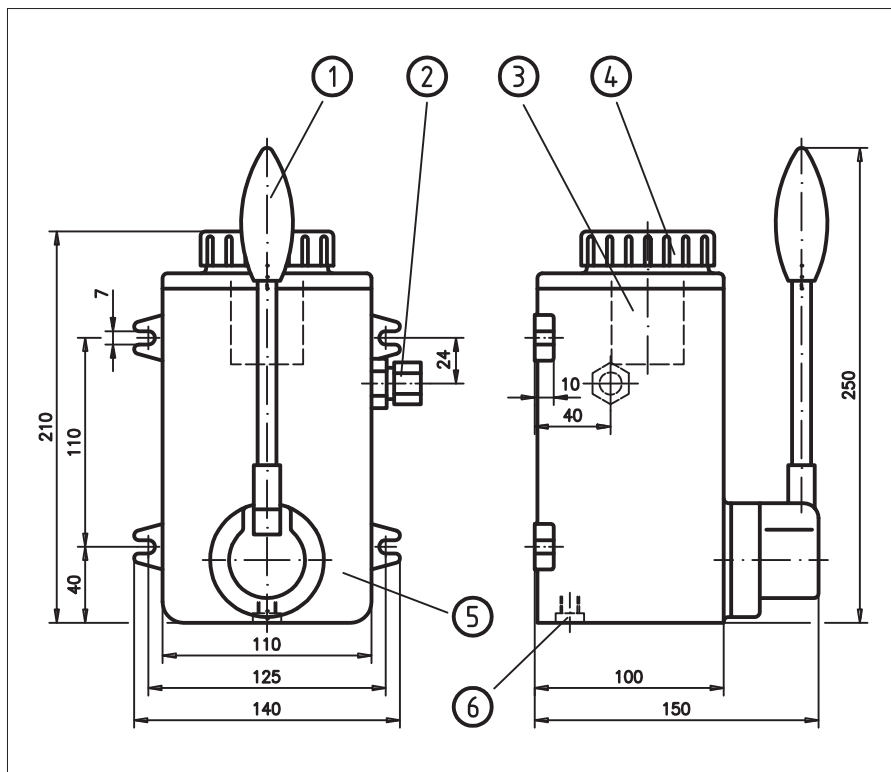
Ссылка чертёж с размерами:

- 1 рукоятка
- 2 напорное подсоединение для труб с наружным диаметром 6 или 8
- 3 заливное сито, размер ячеек 300 мкм
- 4 крышка
- 5 ёмкость
- 6 резьбовая пробка сливного отверстия M10x1

Заказное обозначение:

Ручной насос **PFH-L** /

Тип	Напорное подсоединение для:
PFH-L	наружный диаметр трубы 6
	наружный диаметр трубы 8



Список запчастей см. техпаспорт E0369

Важные указания к данному техпаспорту

Переиздание, а также переиздание в сокращённом виде разрешено только с согласия фирмы EUGEN WOERNER GmbH & Co. KG.

Всё приведённые в данном техпаспорте сведения были проверены с особой тщательностью на их правильность. Тем не менее, фирма WOERNER не несёт ответственность за потери и ущерб, возникшие в результате непосредственного или косвенного применения информации, содержащейся в данном техпаспорте.

Все изделия фирмы WOERNER разрешается применять только по назначению в соответствии с указаниями, приведёнными в данном техпаспорте.
Для всех изделий, содержащих в комплекте поставки инструкцию по эксплуатации, необходимо также выполнение всех дополнительных указаний, приведённых в данной инструкции.

Рабочие материалы, отличающиеся своими характеристиками и свойствами от указанных в этом техпаспорте или в другой действующей технической документации, могут быть задействованы в изготовленных и поставленных нами приборах и установках только после консультации с фирмой WOERNER и получения письменного разрешения.

Указания по технике безопасности, указанные в сертификате безопасности, должны быть обязательно соблюдены.

Запрещена подача газов, газов в сжиженном виде, газов, растворённых под давлением, паров и жидкостей, давление пара которых при максимально допустимой температуре лежит на 0,5 бар выше нормального атмосферного давления (1013 мбар). Запрещена подача легковоспламеняющихся или взрывоопасных сред, а также продуктов питания.

Указание по директиве EC 2002/95/EG (Директива об ограничении применения опасных веществ в электрических и электронных приборах - RoHS)

С директивой 2002/95/EG от 27 января 2003 года об ограничении применения опасных веществ в электрических и электронных приборах (RoHS) начиная с июля 2006 года для новых, выпущенных в употребление электрических и электронных приборов вступают в силу запреты на использование таких материалов, как свинец, кадмий, хром (VI), ртуть, а также огнезащитных средств, содержащих бром.

Фирма WOERNER использует в своей аппаратуре управления и коммутационных аппаратах только материалы, соответствующие требованиям директивы EC 2002/95/EG.

Если в деталях, изготовленных нами, был применён хром VI в качестве средства защиты от коррозии, то это означает, что его использование было нейтрализовано другими защитными, экологически безвредными мероприятиями.

Поставленные фирмой WOERNER механические приборы не попадают под действие директивы EC 2002/95/EG.

Так как фирма WOERNER понимает свою ответственность за сохранение окружающей среды, мы будем в дальнейшем использовать для приборов, не попадающих под директиву EC 2002/95/EG, материалы, соответствующие требованиям директивы, если только они имеются в общей продаже и их применение возможно с технической точки зрения.